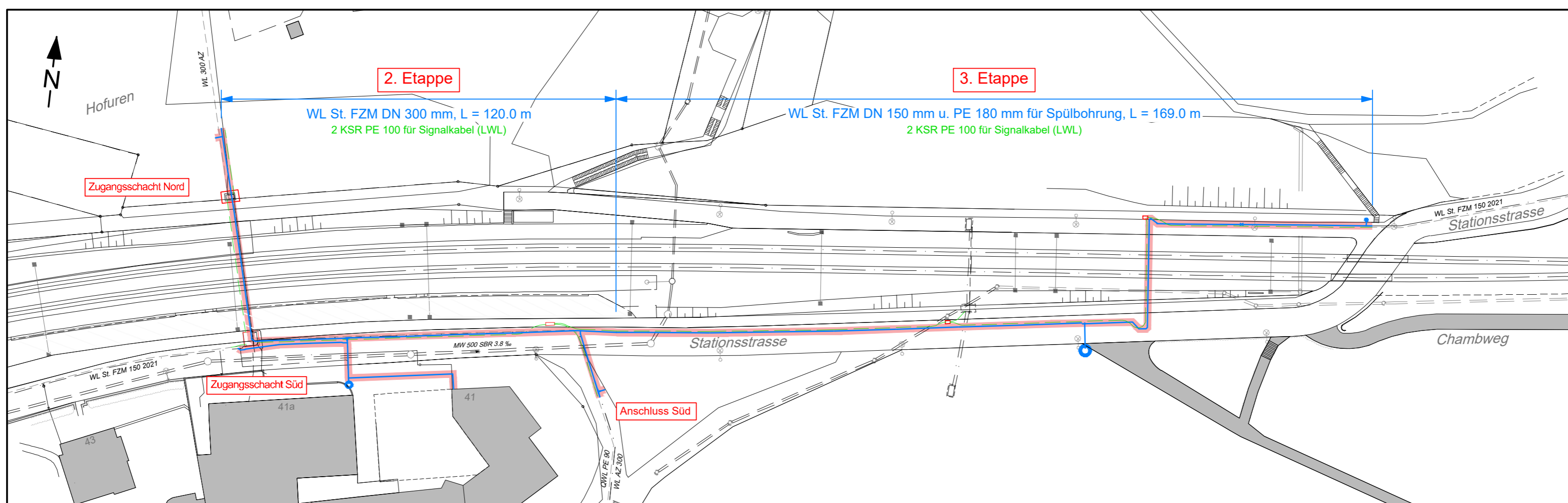


Stadt
Schlieren

Bauinformation



Neubau Wasser Versorgungsleitung DN 300

Informationen

Mit der 3. Etappe wird die Verbindung zwischen der Transportleitung DN 300 ab Bröggenweg zu der nördlich des Bahnüberganges (beim Fussweg) in der Stationsstrasse liegenden Wasserleitung DN 150 geschaffen. Die neue Leitung ist eine Stahlleitung Faserzementmantel DN 150 resp. PE 180 im Bereich der Spülbohrung, mit einer Länge von rund 170 m. Mit ca. 3 Wochen zeitlichem Abstand beginnt der Baustart der 2. Etappe.

Die 2. Etappe umfasst den Ersatzneubau der Transportleitung DN 300 auf einer Länge von 122 m zwischen Bröggenweg (bei Stationsstrasse 41) und dem nördlich der SBB Gleise liegendem Agrarland Hofuren. Anstelle der alten Asbestzementleitung DN 300 wird eine Stahlleitung Faserzementmantel DN 300 verlegt. In diesem Bereich werden die alten Rohre demontiert und durch die Neuen ersetzt.

Die Gleisanlage der SBB wird in einem bestehenden Werkleitungskanal DN 1500, L = 26 m, unterquert. Des Weiteren werden die Anschlüsse der beiden Versorgungsleitungen DN 150 von der 1. und 3. Etappe an die Transportleitung DN 300 erstellt, inklusive einer neuen Hydrantenzuleitung und Signalkabelanlage.

Verkehrsführung

Vom 07.02.2022 bis 08.07.2022 findet eine Totalsperrung statt. In diesem Zeitraum ist das Befahren des Baustellenbereichs nicht mehr möglich.

Die Fussgänger werden mittels notwendiger Schutzmassnahmen durch die Baustelle an der Stationsstrasse geführt.

Die Treppe zwischen Schürrenweg und Bahnübergang wird zeitweilig gesperrt. Die Umleitung wird signalisiert.

Bauzeit

Baustart: Ende März 2022
Bauende: Anfang Juli 2022
Dauer: ca. 15 Wochen

Bauleitung

Stadt Schlieren
Bau und Planung
Heinz Kalberer
Freiestrasse 6, 8952 Schlieren
heinz.kalberer@schlieren.ch

Unternehmung

flexBelag bau ag Zürich
Eichrainstrasse 3
8052 Zürich
info@flexbelag.ch

Bauherr

Stadt Schlieren
Werke, Versorgung
und Anlagen
Bernstrasse 72
8952 Schlieren